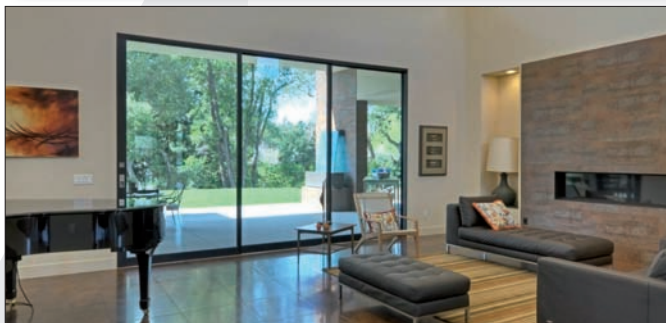


Portata	10 metri in condizioni atmosferiche ottimali
Range	10 meters under optimal weather conditions
Colore - Color	Nero - Black
Altezza profili disponibili	0,5 m, 1 m, 1,5 m, 2 m, 2,5 m, 3 m (Vedi pag. 25)
Height aluminum bar	0,5 m, 1 m, 1,5 m, 2 m, 2,5 m, 3 m (See page 25)
Ingombri massimi	30 mm x 28.5 mm (larghezza e profondità)
Maximum size	30 mm x 28.5 mm (width & deep)
Componibilità	2, 3, 4, 5, 6 e 7 fasci in doppia ottica
Beam supported	2, 3, 4, 5, 6 e 7 double lens
Sincronizzazione	Ottica
Synchronization	Optical
Allineamento	Automatico assistito acusticamente
Alignment	Automatic and acoustically aided
Sistema di rilevazione	OR e AND fasci
System detection	OR & AND beams
Uscita allarme	Attivo con ostacolo su uscita relè NC-NO selezionabile
Alarm output	Relay switch activated by obstacle, NC-NO selectable
Tempo ritardo allarme	250ms
Delay alarm	250ms
Durata allarme	2s
Alarm time	2s
Antimanomissione	Sia su TX che RX con uscita OC disponibile su barriera RX
Anti-tampering	TX and RX with OC output available on RX unit
Stato batteria	Sia TX che RX mediante OC e/o buzzer
Battery alert	TX and RX available by OC and/or buzzer
Utilizzo wireless	Sì, trasmettitore RF non fornito
Wireless	Yes but RF transmitter is not included
Alimentazione	Batteria al litio non ricaricabile, 3,6V 4800mAh
Power supply	Not rechargeable lithium battery, 3.6V 4800mAh
Consumo con 7 fasci	450uA TX e 250uA RX
Consumption	450uA TX e 250uA RX
Temperatura di esercizio	-20 °C a +60 °C
Operating temperature	-20 °C a +60 °C
Grado di protezione	IP 54
International protection	IP 54
Kit doppia batteria	Sì, codice KIT2BATT, opzionale
Double battery kit	Yes, PN KIT2BATT, optional
Supporti a parete	Sì, codice SSMPP-1, opzionali
Wall mounting brackets	YES, PN: SSMPP-1, optionals



Barriera antintrusione wireless autoalimentata, a infrarosso attivo. Portata 10 metri

Barriera antintrusione con doppia ottica, wireless autoalimentata particolarmente indicata per la protezione perimetrale a bordo parete di finestre, porte finestre e balconi, ad uso civile, sia in interno che in esterno.

Wireless self-powered barriers with active infrared. Range 10 meters

Antitheft barrier with double lens, wireless and self-powered. Recommended to protect internal external perimeter walls, like windows, doors and any gates.

> DETTAGLI | DETAILS



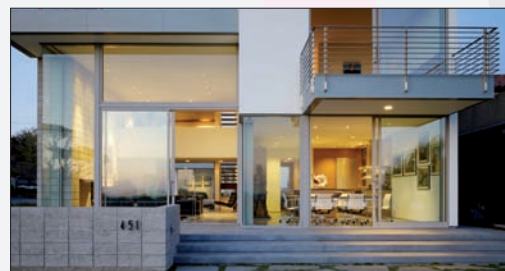
Scheda madre Pulsar-H: dotata di un potentissimo software italiano capace di gestire diverse funzioni quali: l'antintrusione, preservare l'autonomia della batteria, l'antimanomissione, il monitoraggio dello stato di carica della batteria, la permanenza in allarme in caso di sabotaggi indotti e la gestione dei fasci IR in doppia ottica.

Pulsar-H mother board: it has been made with powerful Italian SW that provides several function like: sleep mode systems for energy battery save, anti-tampering, battery status discharging and double beams control. It allows to the barrier to stay in alarm condition if someone try to cut off beams permanently.



Espansioni: grazie alla versatilità dei suoi moduli di espansione, Pulsar-H può essere composta da un minimo di 2 fasci ad un massimo di 7 fasci in doppia ottica per un totale di 14 raggi a infrarosso. La doppia ottica non solo rappresenta un elemento di sicurezza ma previene anche i falsi allarmi indotti da insetti che malauguratamente dovessero interrompere un raggio.

Expansion modules: thanks to expansion modules, Pulsar-H barrier can be composed from minimum of 2 beams to maximum of 7 beams in double lens, it means a maximum of 14 infrared rays. They avoid any wrong alarm due to any bugs that could be cut off one ray.



PULSAR-HIGH

S E R I E S



> ACCESSORI OPZIONALI | OPTIONAL ACCESSORIES



SSMPP-1: supporti fissaggio a parete
SSMPP-1: wall mounting brackets

Dim.: 30 x 33.5 x 7.7 mm



Esempio di installazione con SSMPP-1: l'accessorio permette non solo di fissare le barriere a parete ma funge anche da snodo, infatti permette di ruotare il profilo da 0° a 180°.

Example of installation with SSMPP-1: wall mounting bracket allows to install the barriers to the wall and meantime it can be used as spindle junction so that it can rotate from 0° to 180°.



KIT-2BAT: PULSAR è strutturata ed ingegnerizzata in modo tale da poter installare un kit doppia batteria per raddoppiarne l'autonomia, senza deturparne l'estetica.

KIT-2BAT: Pulsar barriers has been drawn and developed to hold double batteries kit so that autonomy can be doubled.

Dim.: 100.5 mm x Ø 16.5 mm